

Návod na dětské baggy tepláčky



Ahoj švadlenky,

Dnes si společně ušijeme dětské baggy tepláčky s kapsami a sedlem na zadním díle.

Doporučený materiál :

pružné teplákoviny

Další potřebný materiál:

- náplet
- průchodky
- guma do pasu
- šňůrka
- koncovky na zakončení šňůrky
- vlizelin

Tak a můžeme se do toho pustit



1. Nejprve si nastříháme všechny díly dle stříhu



2. Sedlo ZD našpendlíme LS na LS zadního dílu tepláčků.



3. Našijeme



4. Šev sežehlíme směrem dolů a z LS prošijeme šev.



5. Přední díly položíme LS na LS a sešpendlíme přední středový šev.



6. Šev sešijeme



7. A sežehlíme ho. Dále si kapsové otvory podlepíme úzkým proužkem vlizelinu.



8. Šev prošijeme



9. Na PD položíme LS na LS vrchní kapsový váček a našpendlíme kapsový otvor



10. Kapsové otvory odšijeme do tvaru. V rozích nastříháme švovou záložku až těsně ke švu, tak aby šel kapsový váček pěkně otočit.



11. Kapsový váček otočíme a kapsové otvory zažehlíme tak, aby šev směřoval cca 1-2mm dovnitř kapsy.



12. Dolní kraj kapsy prošijeme na patku delším stehem.



13. Detail prošití



14. Na spodní kapsový váček položíme LS na LS vrchní kapsový váček a našpendlíme.



15. Kapsové váčky sešijeme a kapsu našpendlíme u bočních švů a u pasového kraje na PD.



16. Kapsu si v těchto místech zajistíme prošitím dlouhým stehem v místě švových záložek tak 3-4mm od kraje. Kapsu si tak zajistíme pro další manipulaci s dílem.



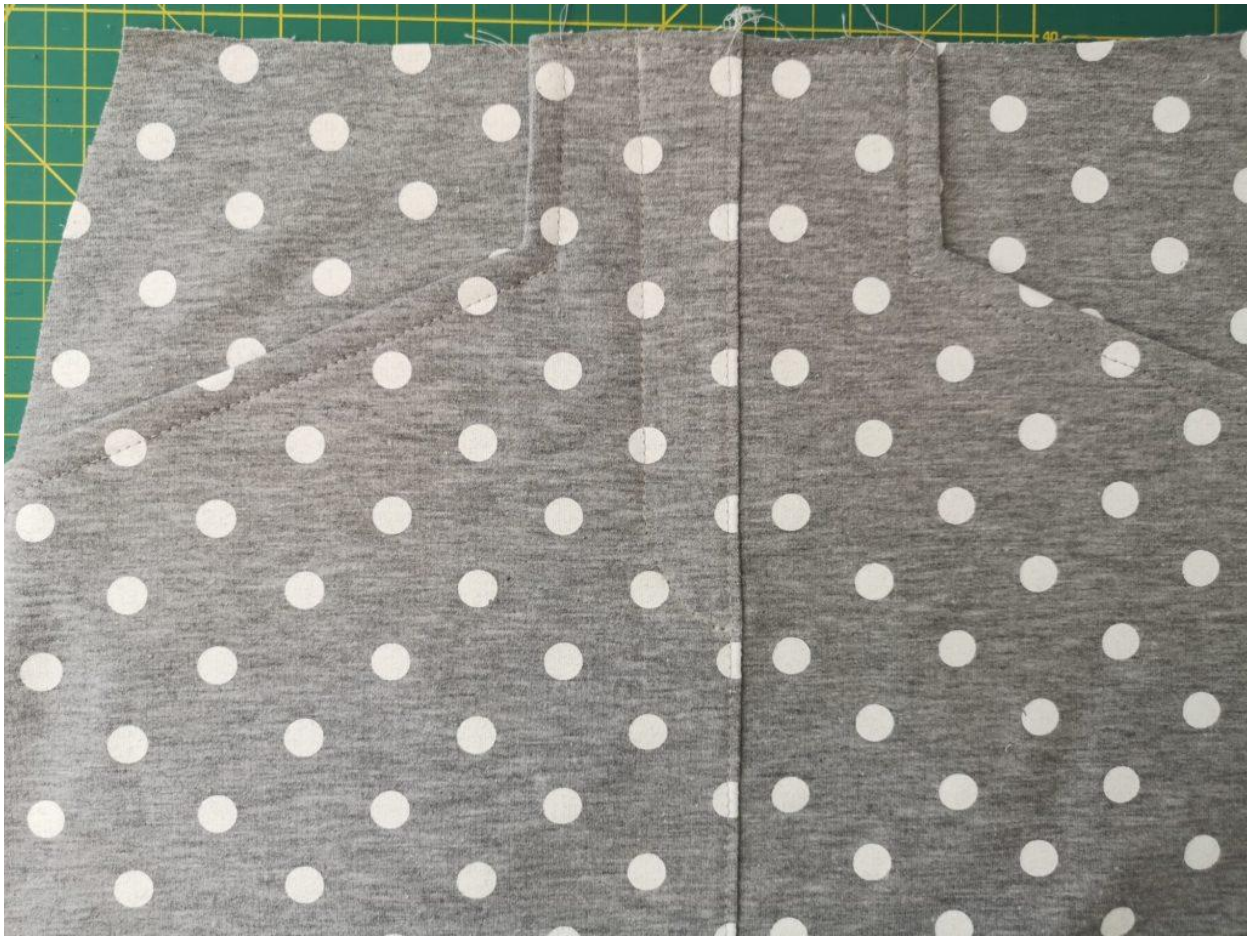
17. Vrchní část kapesového otvoru si našpendlíme na spodní kapesové váčky.



18. A za patku prošijeme horní část kapesného otvoru tak aby šití končilo u spodního prošití kapesného otvoru, který již máme prošitý. Šijeme přes všechny vrstvy kapsy.



19. Naznačíme si prošití falešného poklopce dle označení na střihu.



20. A ozdobně prošijeme delším stehem. (tento krok je jen ozdoba a není funkční)



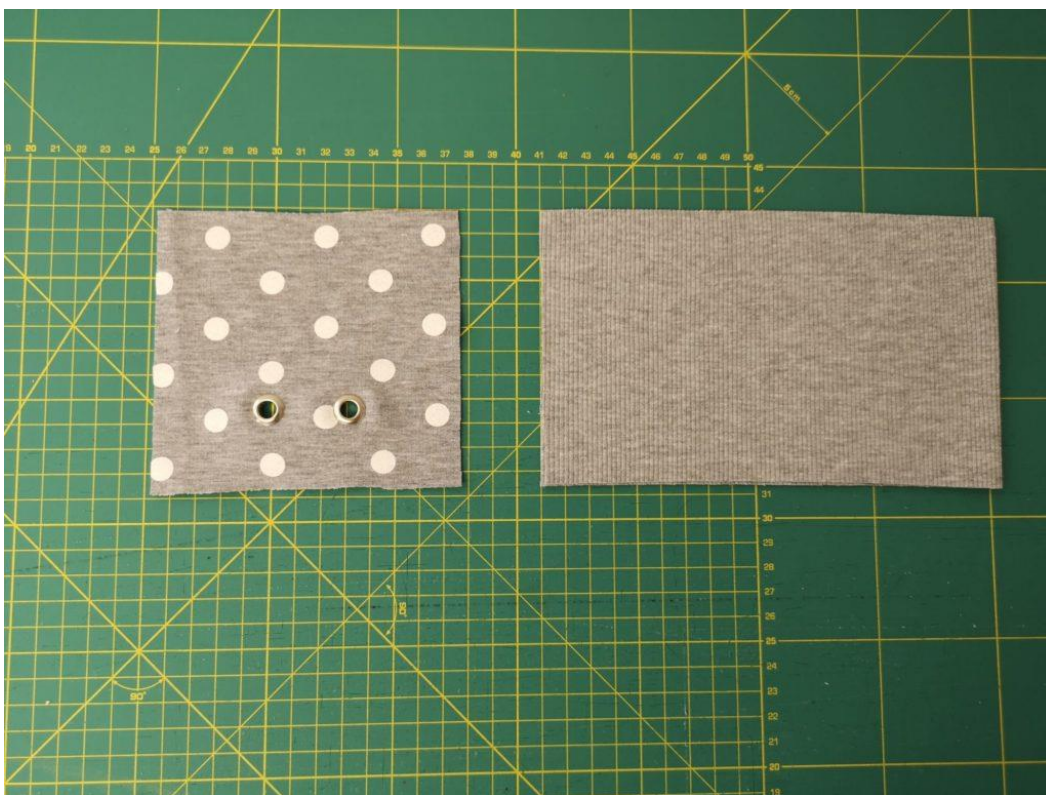
21. Tím máme PD hotový a můžeme si ho položit LS na LS ZD a našpendlit boční i krokové švy.



22. Vše sešijeme.



23. Na pasový dílek si připevníme průchodky dle označení na střihu.



24. Dále si připravíme pasový náplet dle střihu.

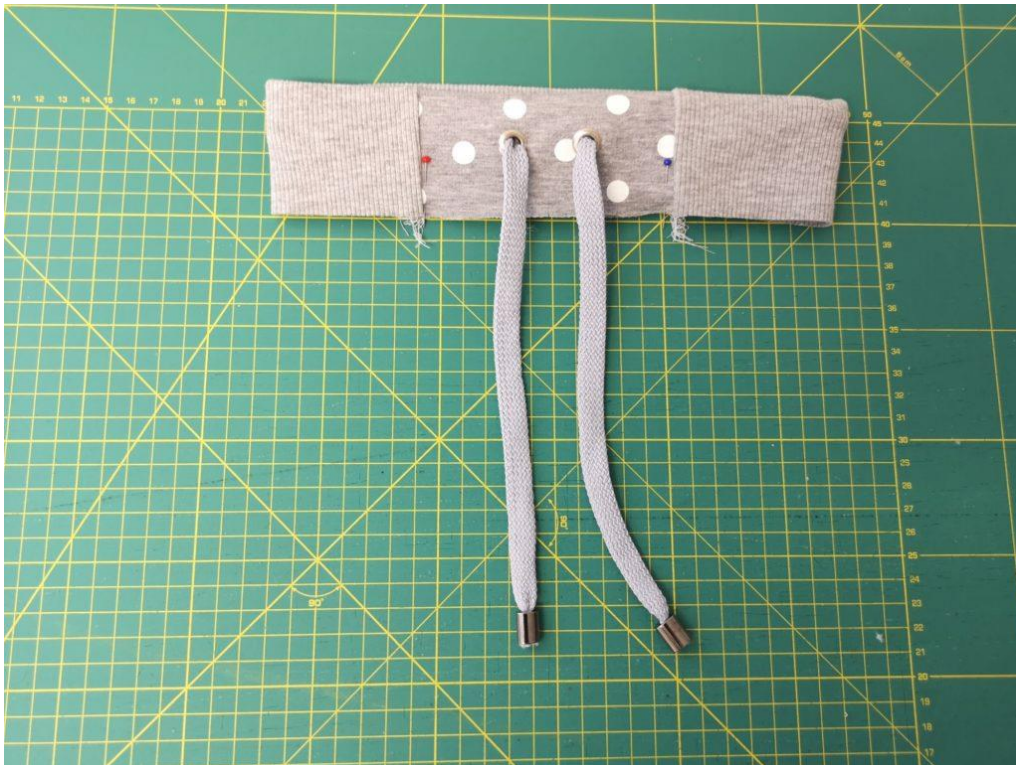
TIP!!! Pokud ale používáte vysoce pružný žebrový náplet, ještě si ho o něco zkrat'te



25. Pasový dílek našpendlíme na náplet.



26. A našijeme ho



27. Připravíme si gumu dle obvodu pasu dítěte a sešijeme jí. Vložíme ji do hotového nápletu. Já jsem si vložila už i hotovou stahovací šňůrku, protože by se mi později špatně protahovala nápletem.



28. Takto připravený náplet vešpendlíme do kalhot tak, aby střed pasového dílku ležel na předním středovém švu kalhot. A polovina nápletu ležela v polovině zadního sedla kalhot. Zbytek nápletu rovnoměrně našpendlíme.



29. Náplet všijeme do kalhot.



30. Všitý náplet z LS



31. Poté již jen založíme dolní kraj kalhot 2 cm do RS a z LS prošijeme na coverlocku nebo dvojehlou či overlockovým stehem.



32. A kalhoty jsou hotové

Líbil se Vám návod? Pokud ano, sdílejte ho pro ostatní. Děkuji